



# RECRUIT *Guide* 2009

有限会社ジョイ商事 リクルートガイド 2009



# あなたの夢とやりがいを応援します。

We assist Your dream & doing.

ZELE

輝く未来のために、一緒にがんばってみませんか…。

**JOY & ZELE は、東京直結の技術指導とネットワークを持った美容室です。**



## 教育システム 東北 NO.1

首都圏中心の大型サロン10数社からなるゼルネットワークに属し、グループ合同の新人研修から、スキルアップのための各種セミナーへの参加など、最高の教育システムにより高度な技術と教養を身に付けられるよう指導しています。

## 技術上達 NO.1

組織的な技術指導とカリキュラムにより、練習量がどこよりも多くなり、その分ほかの美容室の同期生と比べて上達が早く、技術力も高いのが特徴です。また、年功序列ではなく実力を重視しますので、あなたのやる気を思いぎり発揮できます。

## 福島県 NO.1 の待遇

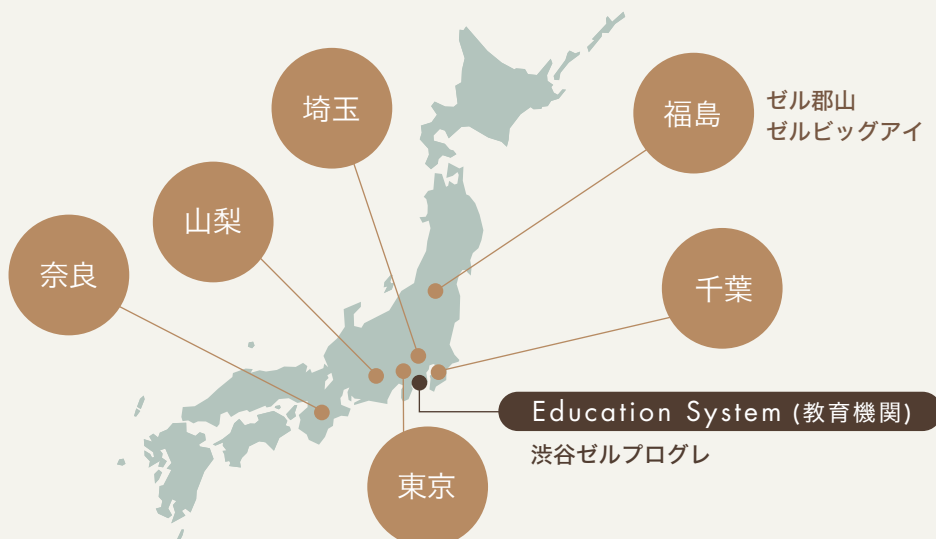
県内美容業界に先がけて健康保険や厚生年金にも加入しました。雇用保険、労災保険や社員用宿舎、スポーツクラブ加入など、福利厚生充実をはかっています。もちろん、より高収入を得られる給与システムを確立し、地域一番店として躍進しています。

## 雰囲気 NO.1

仕事も遊びも一生懸命にやり、スタッフ全員が女性なので和気あいあいの雰囲気です。休日に利用できるよう、フィットネスクラブに法人加入しています。また、仕事以外での食事会やカラオケ大会、ボーリング大会なども催し、毎日楽しく元気に働ける明るい職場です。

## ZELE NETWORK

東京渋谷のゼルプログレでの技術指導とネットワークを通じてのグループ店スタッフとの交流などにより、お互いにランクアップを目指して研鑽できます。



## 1 福島県初公認JOY職業訓練校

- JOY職業訓練校として福島県公認の技術教育システムを確立しています。講師による技術指導をはじめ、様々な教育や技術指導を実施しています。

## 2 東京 渋谷 3ヵ月間研修

- どこにも負けない施設、教育システムを持った渋谷アカデミー、ゼルプログレでの3ヵ月間研修を実施。指導にはネットワークのトップスタイリストが当たり、修了と同時にスタイリストとしてデビューできます。また、研修費用(月額約25万円)は、会社が負担し、かつ有給扱いとなり、宿舎として都内のマンションも利用できます。

## 3 ヘアデザイン講習

- 毎月、東京南青山の人気サロン"PHASE (フェイズ)"のトップデザイナーの講習会で、すべてのスタッフが最高のテクニックを学んでいます。

## 4 海外研修(パリ、ヨーロッパ)

- 4年目以降には、技術だけでなく感性を磨く教育の一環として、パリ研修をはじめ、ヨーロッパなどでの海外研修を実施しています。

## 5 コンテスト参加

- 様々なコンテストをはじめ、雑誌などのモデル撮影会でのスタイリングやテクニカル発表会などにも積極的に参加しています。



## Curriculum

### 教育指導カリキュラム

東京渋谷のゼルプログレとリンクし、組織的かつ効率的なカリキュラムで、実力ある技術者を育てます。

年功序列ではなく、実力主義。だから新人でも自ずと他の美容室の同期生より練習量も多くなり、がんばった分だけ実力も身に付いてきます。カリキュラムも積み重ねの中でスキルアップを図れるメニューが組まれています。

6年目

トップスタイリスト

計数管理 東京セミナー

5年目

キャリアアップセミナー

着付け 東京セミナー

4年目

自己の目標設定でレベルアップ・ヨーロッパ研修

ミドルスタイリスト アップ応用 メイク応用 東京セミナー

3年目

東京東京 渋谷 3ヵ月研修 ジュニアスタイリスト

セット アップ基礎 メイク基礎 東京カラーセミナー

2年目

メインアシスタント

デザインカット カラー応用 パーマ応用 東京カラーセミナー

1年目

新人研修 コンテスト カットセミナー サブアシスタント

シャンプー マッサージ ワインディング ブロー カット カラー基礎



## JOY コレクション店

tel. 024-934-0111

お客様のニーズにあったアイテムを提供するお店です。  
40坪/セット面14面/シャンプー台4台/スタッフ11名



## JOY パリス店

tel. 024-931-1200

くつろぎながら癒される、落ち着いた雰囲気のお店です。  
20坪/セット面7面/シャンプー台3台/スタッフ5名



## JOY ギャラリー店

tel. 024-934-4319

友達感覚のアットホームな雰囲気のお店です。  
15坪/セット面7面/シャンプー台2台/スタッフ5名

## ZELE 郡山店

tel. 024-934-1119

気軽に立ち寄れて、安らぎと楽しさを感じるお店です。  
40坪/セット面13面/シャンプー台4台/スタッフ7名



## ZELE ビッグアイ店

tel. 024-931-1500

トレンドからエレガンスまで最新モードを提供するお店です。  
40坪/セット面10面/シャンプー台5台/スタッフ14名



駅前ビッグアイ・モルティ5F

ZELE ビッグアイ店

郡山駅

駅前大通り入口・ローソン4F

JOY コレクション店

●旧丸井

柏屋ビル真向い1F

ZELE 郡山店

●柏屋

ワシントンホテル●

大町通り

●中町夢通り

うすい

●ビューホテル

アネックス

●みずほ銀行

ファミリーマート3F

ホテルリッチフィールド

郡山●

国道4号線

桜通り

JOY パリス店

桜通り1つ目信号角1F

JOY ギャラリー店

●ライオンズ

マンション

## KÉRASTASE [全国指定サロン]

一流美容室の証し、全国で厳選されたサロンのみが取り扱える、パリ発最高級ヘアエステ「ケラスターゼ」の指定サロンになっています。

## JOY & ZELE のホームページ

お店の情報は、インターネットでもご覧いただけます。

<http://www.salon-joy.jp>

携帯からもアクセスできます▶



### 会社概要

社名	有限会社 ジョイ商事	資本金	1,000万円
代表者	代表取締役 中島 正喜	社員数	42名
創業	1975年11月25日	施設	東京赤羽マンション

## About

### ゼルネットワークとは ～夢の共有～

ZELE NETWORKは、本物の美容師を育てる渋谷のアカデミー、ゼルプログレを中心とした、どこにも負けない施設、教育システムを持っています。そして、共通ブランドとしてのZELEサロンの展開。一緒に働く仲間と、ずっと夢の共有が出来るために、独立をバックアップするネットワークです。

店舗の数を増やすのが目的ではありません。夢を共有する仲間が、質の面で日本一のブランドとして、全国に広がって自らのサロンを立ち上げていく姿です。そして、グローバルな展開を果たしていく。ZELE NETWORKの夢を共有し、実現していく仲間を求めています。夢を一杯持って参加してください。

## Vision

### ゼルネットワークのヴィジョン

これから美容師として就職するサロンを選ばれる方々にとって、大事なポイントが2つあると考えます。一つは、自分がどんな美容師になりたいかと、それを実現できる環境がそのサロンにあるかということ。もう一つがずっと美容に携わりながら人生を創っていく可能性がそのサロンにあるか（将来性）ということです。ZELE NETWORKのヴィジョンはこの2点を大切にしています。

#### スタッフにとって魅力ある会社へ

1. どこでも通用する美容師が育つ環境づくり  
(人材育成、人が育つ環境作り)
2. 一生、美容ができる組織づくり  
(独立支援、ネットワーク化)
3. 日本一のプライドが持てるネットワーク  
(ゼルのブランド化、夢・チャンスの創出)
4. そして、世界へ・・・  
(世界の人々の人生を豊かにする)

## Mission

### ゼルネットワークの理念

#### — ZELE No.1 宣言 —

#### ZELEのミッション

お客様の「より美しくなりたい」という想いをかなえることが私たちの使命です。

#### ZELEのポリシー

ZELEネットワークにとってスタッフこそが全て。スタッフに業界No.1の学びの機会と待遇を提供し、ZELEブランドでの独立をはじめ、一人ひとりの夢をかなえるステージとなります。

#### ZELEのスタッフ

そのため、私たちは最高の技術とサービスを学び、人格と美意識を磨きます。お客様に信頼していただけるオンリーワンの「美のプロフェッショナル」になります。

#### ZELEのヴィジョン

オンリーワンのスタッフの集まりである各加盟店は、地域No.1店になります。地域No.1店の集まりであるZELEネットワークは、日本No.1の美容グループを目指します。そして、世界へ羽ばたくのです。

## Brand Concept

### ZELEブランドコンセプト「すべてにおいて美しく」

お客様を美しくする美容師は、デザインはもちろんのこと、その立居振舞い、姿勢、手つき、言葉、清潔感、サロンの清掃に至るまで、すべてにおいて美しくあらねばならない。

# ZELE NETWORK のサロン・組織

Salon & Organization

ZELE

## ZELE Salons

ゼル サロン

2008年4月現在、ZELEサロンは、36店舗  
ZELE NETWORKの会員は、12社 66店舗 700人

### 埼玉

ZELE 草加中央	ZELE 新越谷
ZELE 草加	ZELE 大宮
ZELE 草加ウエスト	ZELE 北本
ZELE 谷塚	ZELE 鴻巣
ZELE 八潮	ZELE 熊谷
ZELE 新田	ZELE 新所沢
ZELE 蒲生	ZELE 南浦和
ZELE せんげん台	ZELE AVEDA浦和パルク
ZELE 春日部	ZELE AROMA&SPA

### 福島

ZELE 郡山  
ZELE BIG I (郡山)

### 東京

ZELE PROGRE渋谷  
ZELE 竹ノ塚  
ZELE 西新井  
ZELE 吉祥寺  
ZELE 小金井  
ZELE 中延  
ZELE 浜松町  
ZELE 大井  
ZELE 大森

### 千葉

ZELE AVEDA ららぽーと柏の葉  
ZELE 西船  
ZELE 津田沼

### 山梨

ZELE 甲府  
ZELE 甲府向町

### 奈良

ZELE en soi (奈良)

## Organization

ゼルの組織体制



# ZELEプログレ渋谷・教育システムについて

ZELE PROGRE & Education Program

ZELE

## ZELE Progre Shibuya

ZELE プログレ渋谷（アカデミー）



東京・渋谷東急ハズ近く90坪の規模で、スタイリスト養成機関として設立。現在まで、ネットワーク各社のスタイリスト500名以上がこのプログレの研修を受講し、スタイリストとしてデビューを果たしています。1996年に開校した渋谷の“ゼルプログレ”は、30年に渡るパリとの交流で、人材育成をしてきたノウハウをベースにヘアデザイナーのスキルアップを目的としたZELE NETWORK

の教育機関です。ここでは、世界中からの情報をもとに、技術・接客・メイク・ヘアカラーやファッションを学び、ハイクオリティなデザインセンスと高度な技術を持つヘアスタイリストを育成しております。すべてのカテゴリーを基礎から徹底的に身につけ、お客様の美しさをトータルにプロデュースできる技術者を育てる為のプログラムは美容業界で高い評価を得ています。

## Education Program

ZELEネットワークの教育システム

### BASEコース

入社後7月よりカット指導を開始いたします。4つの基本カテゴリーより幅広いヘアスタイル創作に役立つ基本テクニックをマスターできます。6ヶ月間の6回コース。

### 3ヶ月MODE コース

BASEコース終了後、各個人にて50名のフリースタイルのカットモデルにチャレンジ。それが入校の条件となり、3ヶ月の研修は全て有給扱いとなり、実際のモデルを3ヶ月間で約250名担当致します。卒業と同時にスタイリストデビューできる、カウンセリング力・技術力・接客力そして人間力を習得します。

### メイクフォト シューティング

フォトシューティングを中心とした、特殊メイクをはじめ顔の輪郭に合わせたピザリズムにより、肌と色のバランスを習得し、お客様を含むモデル担当時におけるメイクができるように指導します。

### QQ STYLE 制作

毎年、ゼルネットワークでは共有する最新モードを導入しフォト作品を制作。ヘアスタイルの基本デザインである、「キュート」「エレガント」「アヴァンギャルド」「クラシック」の4つのカテゴリーより進化させたスタイルを時代に合わせ制作。2008年度は「クワイエット サビエンス」をテーマに元気で活力あるスタイルを表現し活動しております。業界ジャーナル等でも高い評価を頂戴しております。

### アートコース

美容師にとり、デザイン創造力は欠かせない能力です。指導者として、世界最高峰と言われるチャイコフスキー音楽コンクール予選を日本で初めて開催させた事で著名な、金子一也先生を迎え、美容におけるデザインの創造力を「ヘアデザイン」から学ぶだけでなく、文化から学ぶ講義を開催。オペラや有名なブランド、そして音楽とワインの関係など、芸術家としての基礎知識を学び、デザイン創造力の幅を広げる事と、一流の文化に触れる勉強会を実施しております。

## QQ 【Quiet Quality】

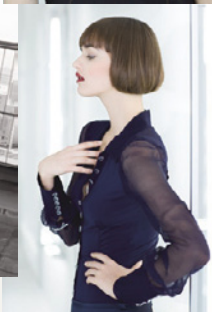
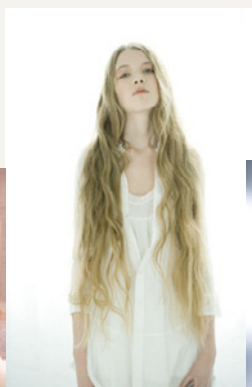
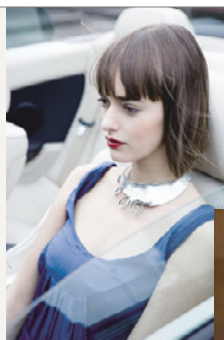
私たちは静かなる上質の美を目指します

### “We aim at the Quiet Quality”

「ZELE」はすべてにおける「上質」がコンセプトです。

2008 QQ Style

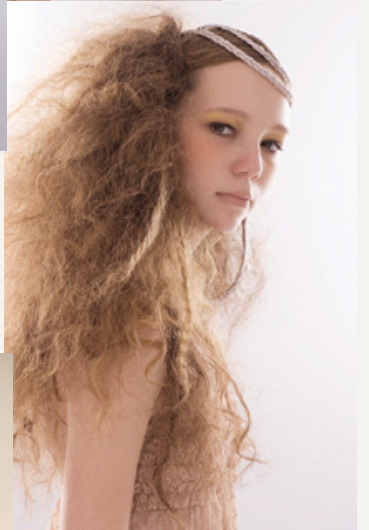
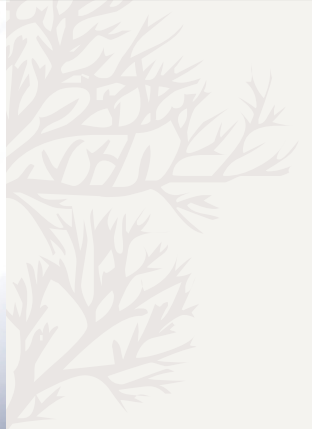
## Quiet Sapience



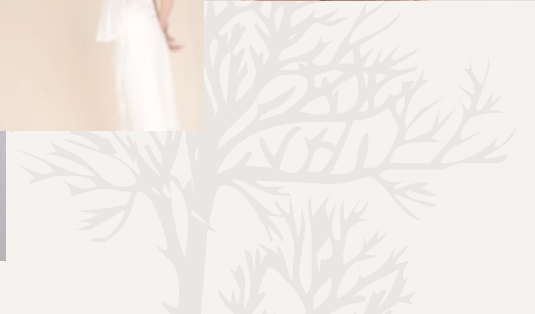
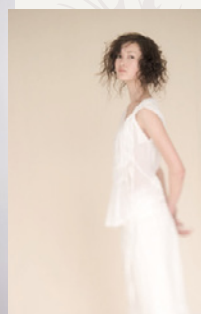


2007 QQ Style

いさぎよく、たしなみを

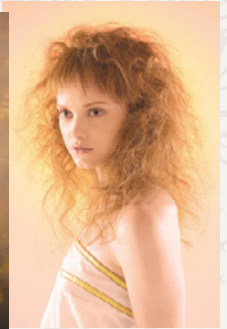


2006 QQ Style  
地新心水



2005 QQ Style

elabo,collabo,opt,



2004 QQ Style

息生粹イキいき



2003 QQ Style

hana aura



有名メーカー及びディーラー主宰のヘアライブに、  
毎年活動的に参加しています。



2003~2007 Q4 Style 【Quality 4】

2003~2007 Q4 Style 【Quality4】

心も含めた4次元のスタイル創作に挑み、アートディレクター・衣装・スタイリスト・カメラマン・ヘアスタイリストの4名で、一つの作品を創作していきます。作品はアリミノフォトグランプリなどにも多数入賞。今後、ZELEを業界に広くアピールすべく、デザインの究極をヘアスタイリストが勉強し、作品づくりをしていく場です。



## Friendly with Ecology

「日本で最も環境にやさしく、髪や体に優しい」がコンセプト

### FRIENDLY WITH ECOLOGY



### 人と環境に優しい

それは、サロンでお客様の髪に触れて考えた  
ZELEの素直な気持ちです。



### 地球に優しいは、体にも優しい

ZELEプライベートブランド商品は、お客様の髪と体の健康を願って、日本で最も人と環境に優しい商品を目指してZELEによって独自開発されました。ZELEのシャンプー・トリートメントはアミノ酸由来のものを主成分としている為、通常のシャンプーやトリートメント等よりも低刺激で生分解性が高く、人と環境に優しい商品です。

### 生分解性とは

環境中に排出された際に分解しやすいかどうかを表す指標です。シャ作用により分解し、やがて自然環境成分の一部となります。一定期間内で、微生物がシャンプーやトリートメントをどの程度分解できるかを表したものが、生分解性というものです。



ゼル シャンプー



ゼル ヘアエッセンス



ゼル ヘアトリートメント  
スムーズ&モイスト



ゼル ヘアワックス  
ノーマル&ハード

## New Figure Training

### 一人ひとりの将来を大切に考えた教育・新人研修

美容室に就職が決まり、入社致しますと、多くの美容室が、初日からサロンワークに入ります。しかし、本当にそれで良いのでしょうか。確かに多くのサロンにとっては、早く人手が必要で一日でも早い人材の導入を考えています。しかし、これから何年もこの美容業界で将来を考えている新入社員にとって大切な事は、将来の夢がそのサロンで描ける事ではないのでしょうか。当社では導入教育として、会社の歴史や新入社員に期待する事、又これから

学ぶ技術カリキュラムの説明、会社の就業規則・給与体系の説明等を行い、学生から社会人への切り替えを短期間で行うために、接客を中心とした合宿も行っております。特に近年「人間力」に対してニーズが高まる中、最重要視して導入教育に取り組んでおります。自己の潜在能力を高めるための期間を大切にさせて頂きたいと願っています。



## Leadership Training

### 人間力を学ぶリーダー教育・若竹塾

リーダー教育の一環として、1999年に立ち上げた塾です。専属の講師に、松下政経塾で塾頭を14年間務めた上甲晃氏そして、「武士道」や歴史に学ぶ「人の上に立つ人間学」を指導されている岬龍一郎氏の両氏を迎え、リーダーの条件である、率先垂範そして有言実行などの実践力をつける為に、多くの幹部社員が参加しております。将来独立を考えているスタッフにとって、その先生方の人脈や生き方に学ぶものが大変多い研修です。又、歴史に学ぶ研修を実践しており、山口県の萩を訪れて明治維新について学んだりします。美容師だから技術が出来れば良い時代は、もう終わりました。これからは人間力です。



## Training in Europe

### ヨーロッパ研修



ZELEでは、入社4～5年目のスタッフを対象にヨーロッパ研修を実施しております。若い時代に、歴史の深い欧州文化に触れ、そしてファッションの中心であるパリで美を学ぶ。近年は、金子先生をコーディネーターとして本物のオペラ鑑賞もあり、歴史と文化と一流を学ぶ研修です。

# ヘアコンテスト

Contest

ZELE

## Hair Contest

毎年9月に社員全員がコンテストに出場しています

ゼルネットワークそして大阪を中心に業界活動を繰り広げる大阪三騎会・東北の秋田を中心に店舗展開を広げる東北三騎会が一同に会してのゼルグループの全国美容技術コンテスト。各地区で予選会を実施し、勝ち抜いた者が目指す全国大会です。

そのようなコンテストで、勝利を収めた者達がひしめくゼルの全国大会は、数多くの美容ジャーナルより大変レベルの高い大会と評されております。



## コンテスト出場部門

ワインディング  
カッティングアシスタント  
カッティングスタイリスト  
アップスタイル  
フォトコンテスト  
チーム出場 イメージ部門

上記の出場に、毎年9月に社員全員が  
トライしております。

又、メーカー主催のカッティングコンテストには、日ごろより多くのスタッフが出場しており、フォトコンテストの部門でも入賞を果たしております。

