



*R* ECRUIT *G*UIDE 2010

株式会社おしゃれ企画 ZELE リクルートガイド 2010

ZELE

New Salon Grand Open in Autumn 2008.

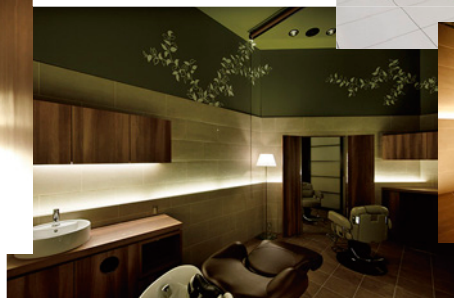
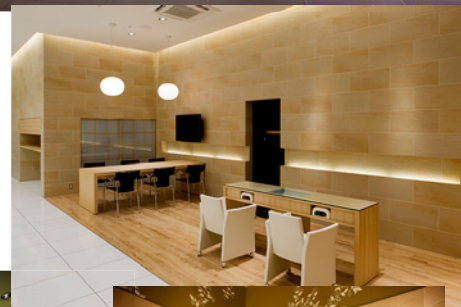
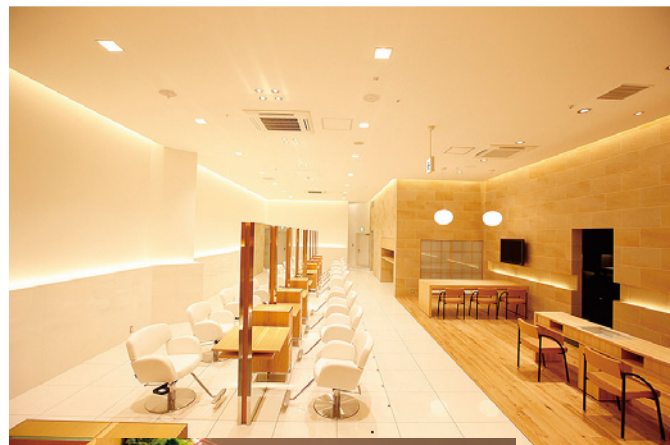
2008年 新店情報

## 2008.9.26、ZELE AVEDA イオン越谷レイクタウンがオープン。

2008年9月、JR武蔵野線新駅 越谷レイクタウン駅に隣接地にオープンしたショッピングセンターに、ZELE AVEDA イオン越谷レイクタウンがグランドオープンしました。面積70坪、スタッフ24名の大型サロン。ZELEとAVEDAで提携したAVEDAコンセプトサロンとして、ZELEの上質とLOHASを体現したAVEDAのコラボレートを実現しています。

## 国内最大級のショッピングモール、イオン越谷レイクタウンにZELEが出店。

東京都心から約22km、水と緑に囲まれた街「越谷レイクタウン」。自然を取り込んだ日本最大級のまちづくりは、地区面積約225ha、東京ドーム約50個分に相当する広大な敷地で展開します。約7,000世帯が暮らし、水辺の遊歩道や公園が整備され、商業、業務、生活支援等の施設が計画されています。商業施設としては国内最大級の敷地規模、256,000㎡のイオン越谷レイクタウン。憩いの湖に寄り添うように大規模なモールは、2つの街区に計画され、ファッション・飲食・美容・シネマコンプレックス等の様々な店舗が出店しています。



## New Salon Open in Autumn 2007.

2007年 新店情報

### 2007年はZELE春日部・ZELE西新井がオープン。

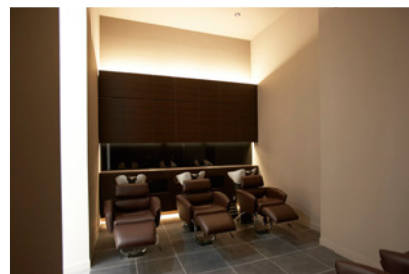
#### 2007年11月 ZELE 春日部がララガーデン春日部内にオープン。

東武伊勢崎線・東武野田線春日部駅前にオープンするショッピングセンター・ララガーデン春日部（三井不動産）にオープンしたZELE春日部は43坪、セット面15面で「ロハスライフスタイル」をコンセプトにし、ラグジュアリーで上質な体験をお客様に提供できるサロンです。



#### 2007年11月 ZELE 西新井がアリオ西新井内にオープン。

東京都足立区、西新井駅前にオープンするショッピングセンター・アリオ西新井（イトーヨーカドー）内にZELE西新井がオープン。ZELE西新井は、44坪のスペースにセット面17面にヘッドスパ・リラクゼーションルームを備え、上質な技術を提供し、地域一番のプレミアムなヘアサロンを目指します。



## New Salon Open in 2006.

2006年 新店情報

### 2006年度は3店舗のショッピングセンターへ出店いたしました。

#### 2006年4月1日 ZELE 八潮 オープン

つくばエクスプレス八潮駅前にできたフレスポ八潮ショッピングセンター2F（大和工商リース）に60坪、セット面21面でオープン致しました。駅前ロータリーに面した総ガラス張りのSCの顔のような場所です。ヘッドスパ専用スペースも作り、美容のリラクゼーション面を全面に打ち出したサロンです。



#### 2006年11月7日 ZELE 草加中央オープン

草加市中央にあります本店を近隣に出来るヨーカドー系列のNSC（モールプラザ）に移転オープン。2階建てで1階をサロンとし2階にエステとリラクゼーションメニューを専門とするAroma&Spaもオープン。サロンスペースは50坪、ヘッドスパ専用ルームを完備。セット面数を12面に抑え、ドリンクバーやソファァーを用意してラグジュアリーな、ZELE&OSHAREグループの本店にふさわしい、優雅なサロンです。



#### 2006年11月22日 ZELE AVEDA ららぽーと柏の葉オープン

つくばエクスプレス線 柏の葉キャンパス駅前のららぽーと柏の葉内にオープン。50坪、セット面17面、エステルーム1室に加え、AVEDAショップとしての機能も持たせ、物販にも力を入れます。初めてZELEとAVEDAで提携したAVEDAコンセプトサロンとしてのオープンですので、ZELEの上質とLOHASを体現したAVEDAのコンセプトとのコラボレートがとても好評です。



## Work at Soka, Saitama

ZELEサロンの周辺環境

### 都心に近く、生活する街 埼玉県草加市

人口約24万人の草加市は、草加せんべいで有名な街です。埼玉県の中でも一番東京に近く、草加駅（東武線）は、地下鉄日比谷線・地下鉄半蔵門線と接続されており、直通で銀座・六本木まで直通運行。更に表参道・渋谷までもが一時間圏内での直通運行となり、大変便利な街で、人口のほとんどが東京都内に通勤しております。



## Access to Soka

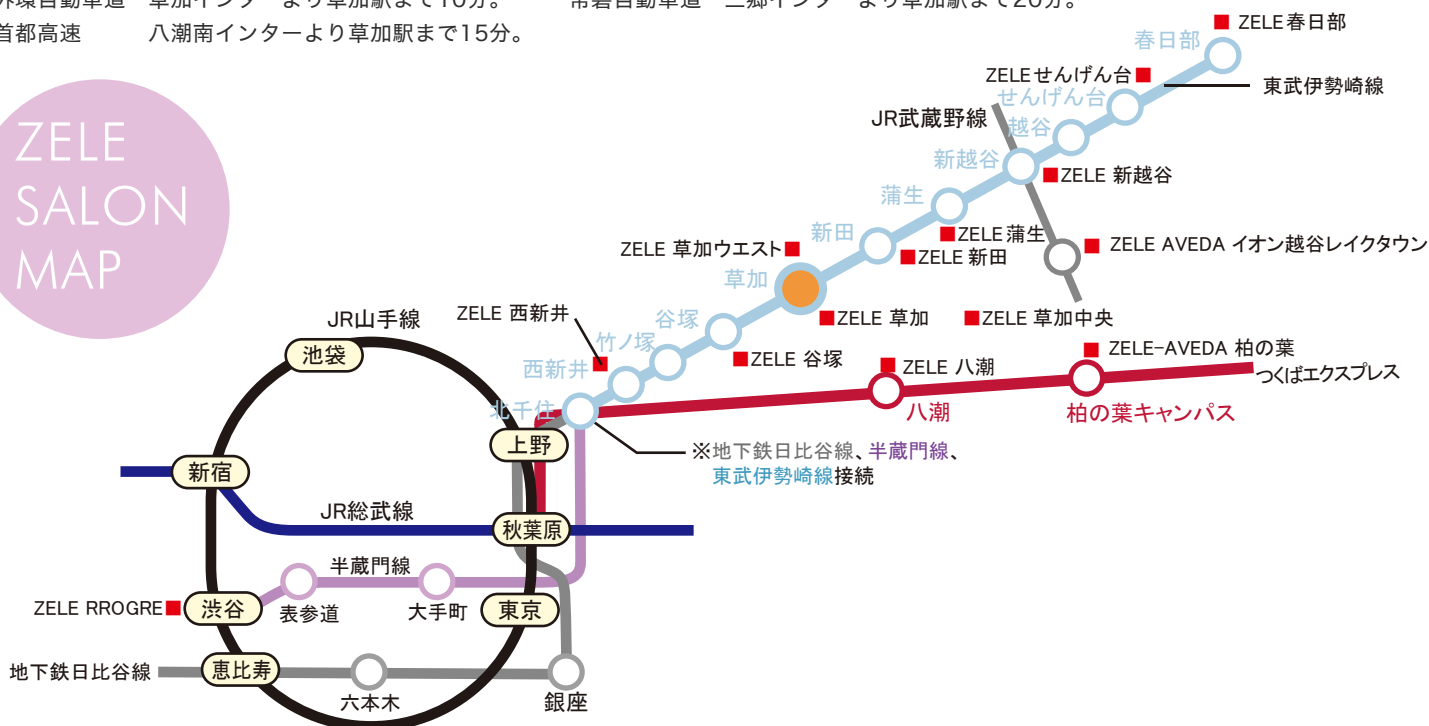
### 草加市へのアクセス

#### 電車で

渋谷方面-地下鉄半蔵門線 南栗橋行・久喜行に乗車して、渋谷より54分。  
 銀座・六本木方面-地下鉄日比谷線 久喜行・北越谷行に乗車して、六本木より44分。  
 JR上野駅-地下鉄日比谷線 久喜行・北越谷行に乗車して、上野より20分。

#### 自動車で

東北自動車道 浦和インターより外環自動車道接続。 関越自動車道 大泉インターより外環自動車道接続。  
 外環自動車道 草加インターより草加駅まで10分。 常磐自動車道 三郷インターより草加駅まで20分。  
 首都高速 八潮南インターより草加駅まで15分。



# サロン紹介1

ZELE Salon Information.

ZELE

## ■ ZELE 草加中央 ZELE Soka Chuo

面積 50坪  
スタッフ 15名  
最寄り駅 草加駅 徒歩7分



## ■ ZELE 草加 ZELE Soka

面積 70坪  
スタッフ 20名  
最寄り駅 草加駅 徒歩1分



## ■ ZELE 草加ウエスト ZELE Soka-West

面積 60坪  
スタッフ 15名  
最寄り駅 草加駅 徒歩1分



## ■ ZELE 谷塚 ZELE Yatsuka

面積 35坪  
スタッフ 15名  
最寄り駅 谷塚駅 徒歩1分



## ■ ZELE 新田 ZELE Shinden

面積 30坪  
スタッフ 10名  
最寄り駅 新田駅 徒歩1分



# サロン紹介2

ZELE Salon Information.

ZELE

## ■ ZELE 蒲生 ZELE Gamou

面積 38坪  
スタッフ 9名  
最寄り駅 蒲生駅 徒歩1分



## ■ ZELE 新越谷 ZELE Shinkoshigaya

面積 45坪  
スタッフ 11名  
最寄り駅 新越谷駅 徒歩2分



## ■ ZELEせんげん台 ZELE Sengendai

面積 40坪  
スタッフ 10名  
最寄り駅 千間台駅 徒歩3分



## ■ ZELE 八潮 ZELE Yashio

面積 60坪  
スタッフ 21名  
最寄り駅 八潮駅 徒歩0分



## ■ ZELE AVEDA ららぽーと柏の葉 ZELE AVEDA lalaport Kashiwanoha

面積 75坪  
スタッフ 18名  
最寄り駅 柏の葉キャンパス駅  
徒歩1分



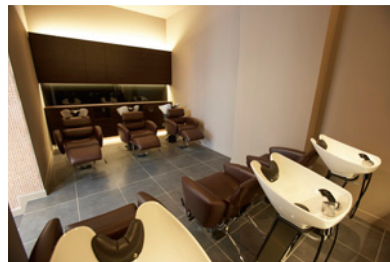
# サロン紹介3

ZELE Salon Information.

ZELE

## ■ ZELE 春日部 ZELE Kasukabe

面積 43坪  
スタッフ 16名  
最寄り駅 春日部駅 徒歩3分



## ■ ZELE 西新井 ZELE Nishiarai

面積 44坪  
スタッフ 20名  
最寄り駅 西新井駅 徒歩5分



## ■ ZELE AVEDA イオン越谷レイクタウン ZELE AVEDA AEON Koshigaya LakeTown

面積 70坪  
スタッフ 24名  
最寄り駅 越谷レイクタウン駅  
徒歩1分





# エステ&リラクゼーションメニュー

Esthe & Relaxation Spa

ZELE

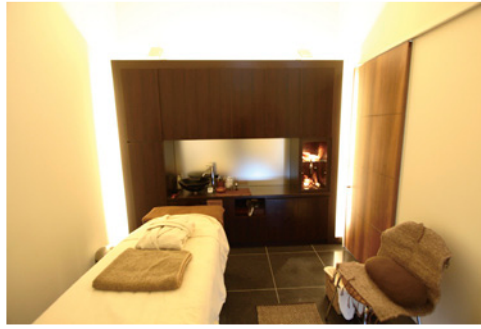
## Relaxation Menu , ZELE Aroma&Spa リラクゼーションメニューの充実

各店でヘッドスパ・ラフレメニューやZELE 草加中央、蒲生、柏の葉にはエステメニューを展開、お客様のニーズに応えるリラクゼーションメニューを充実化

頭皮・頭髮のケアメニューのヘッドスパ・ラフレの各サロンでの展開をはじめ、お客様のより専門的な「癒し」へのニーズにお応えるために、フェイシャル、アロマセラピー・タラソセラピーなどの本格的なエステメニューを充実。これからより一層のリラクゼーションやヒーリングを求められる総合的な美容サロンを目指します。



ZELE 八潮シャンプールーム



ZELE AVEDA 柏の葉エステルーム

DECLÉOR  
PARIS



ZELE AVEDA 柏の葉シャンプールーム



ZELE 草加中央 ヘッドスパルーム



デクレオール

さらなる上質な癒しのメニューを揃えて、  
エステと有機ゲルマニウム温浴・天然岩盤浴の専門サロン Aroma&Spaをオープン。

ZELE  
AROMA & SPA

ZELE Aroma&Spaはグループ初のリラクゼーションメニューを専門にするサロン。ゲルマニウム温浴や天然岩盤浴メニューを中心にアロマセラピー、タラソセラピー、フット・ハンドマッサージなどをラインナップに美と健康を考えたトータルな美容をお客様に提案していきます。



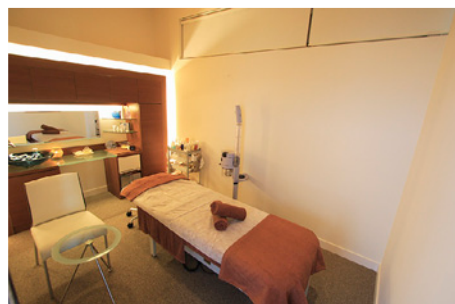
Aroma & Spa メインルーム



有機ゲルマニウム温浴



天然岩盤浴



エステルーム



## About

### ゼルネットワークとは ～夢の共有～

ZELE NETWORKは、本物の美容師を育てる渋谷のアカデミー、ゼルプログレを中心とした、どこにも負けない施設、教育システムを持っています。そして、共通ブランドとしてのZELEサロンの展開。一緒に働く仲間と、ずっと夢の共有が出来るために、独立をバックアップするネットワークです。

店舗の数を増やすのが目的ではありません。夢を共有する仲間が、質の面で日本一のブランドとして、全国に広がって自らのサロンを立ち上げていく姿です。そして、グローバルな展開を果たしていく。ZELE NETWORKの夢を共有し、実現していく仲間を求めています。夢を一杯持って参加してください。

## Vision

### ゼルネットワークのヴィジョン

これから美容師として就職するサロンを選ばれる方々にとって、大事なポイントが2つあると考えます。一つは、自分がどんな美容師になりたいかと、それを実現できる環境がそのサロンにあるかということ。もう一つがずっと美容に携わりながら人生を創っていく可能性がそのサロンにあるか（将来性）ということです。ZELE NETWORKのヴィジョンはこの2点を大切にしています。

#### スタッフにとって魅力ある会社へ

1. どこでも通用する美容師が育つ環境づくり  
(人材育成、人が育つ環境作り)
2. 一生、美容ができる組織づくり  
(独立支援、ネットワーク化)
3. 日本一のプライドが持てるネットワーク  
(ゼルのブランド化、夢・チャンスの創出)
4. そして、世界へ・・・  
(世界の人々の人生を豊かにする)

## Mission

### ゼルネットワークの理念

#### — ZELE No.1 宣言 —

#### ZELEのミッション

お客様の「より美しくなりたい」という想いをかなえることが私たちの使命です。

#### ZELEのポリシー

ZELEネットワークにとってスタッフこそが全て。スタッフに業界No.1の学びの機会と待遇を提供し、ZELEブランドでの独立をはじめ、一人ひとりの夢をかなえるステージとなります。

#### ZELEのスタッフ

そのため、私たちは最高の技術とサービスを学び、人格と美意識を磨きます。お客様に信頼していただけるオンリーワンの「美のプロフェッショナル」になります。

#### ZELEのヴィジョン

オンリーワンのスタッフの集まりである各加盟店は、地域No.1店になります。地域No.1店の集まりであるZELEネットワークは、日本No.1の美容グループを目指します。そして、世界へ羽ばたくのです。

## Brand Concept

### ZELEブランドコンセプト「すべてにおいて美しく」

お客様を美しくする美容師は、デザインはもちろんのこと、その立居振舞い、姿勢、手つき、言葉、清潔感、サロンの清掃に至るまで、すべてにおいて美しくあらねばならない。

# ZELE NETWORK のサロン・組織

Salon & Organization

ZELE

## ZELE Salons

ゼル サロン

2009年4月現在、ZELEサロンは、38店舗  
ZELE NETWORKの会員は、13社 72店舗 750人

### 埼玉

ZELE 草加中央    ZELE 新越谷  
ZELE 草加        ZELE 大宮  
ZELE 草加ウエスト ZELE 北本  
ZELE 谷塚        ZELE 鴻巣  
ZELE 八潮        ZELE 熊谷  
ZELE 新田        ZELE 新所沢  
ZELE 蒲生        ZELE 南浦和  
ZELE せんげん台 ZELE AVEDA浦和パルク  
ZELE 春日部     ZELE AROMA&SPA  
ZELE AVEDAイオン越谷レイクタウン

### 福島

ZELE 郡山  
ZELE BIG I (郡山)

### 東京

ZELE PROGRE渋谷  
ZELE 西新井  
ZELE 吉祥寺  
ZELE 小金井北口  
ZELE 小金井南口  
ZELE 中延  
ZELE 浜松町  
ZELE 芝浦  
ZELE 大井  
ZELE 大森

### 千葉

ZELE AVEDA ららぽーと柏の葉  
ZELE 西船  
ZELE 津田沼

### 山梨

ZELE 甲府  
ZELE 甲府向町  
ZELE AVEDA甲斐双葉ラザウォーク

### 奈良

ZELE en soi (奈良)

## Organization

ゼルの組織体制



# ZELEプログレ渋谷・教育システムについて

ZELE PROGRE & Education Program

ZELE

## ZELE Progre Shibuya

ZELE プログレ渋谷（アカデミー）



東京・渋谷東急ハンズ近くに90坪の規模で、スタイリスト養成機関として設立。現在まで、ネットワーク各社のスタイリスト600名以上がこのプログレの研修を受講し、スタイリストとしてデビューを果たしています。1996年に開校した渋谷の“ゼルプログレ”は、30年に渡るパリとの交流で、人材育成をしてきたノウハウをベースにヘアデザイナーのスキルアップを目的としたZELE NETWORK

の教育機関です。ここでは、世界中からの情報をもとに、技術・接客・メイク・ヘアカラーやファッションを学び、ハイクオリティなデザインセンスと高度な技術を持つヘアスタイリストを育成しております。すべてのカテゴリーを基礎から徹底的に身につけ、お客様の美しさをトータルにプロデュースできる技術者を育てる為のプログラムは美容業界で高い評価を得ています。

## Education Program

ZELEネットワークの教育システム

### BASEコース

入社後7月よりカット指導を開始いたします。4つの基本カテゴリーより幅広いヘアスタイル創作に役立つ基本テクニックをマスターできます。6ヶ月間の6回コース。

### 3ヶ月MODE コース

BASEコース終了後、各個人にて50名のフリースタイルのカットモデルにチャレンジ。それが入校の条件となり、3ヶ月の研修は全て有給扱いとなり、実際のモデルを3ヶ月間で約200名担当致します。卒業と同時にスタイリストデビューできる、カウンセリング力・技術力・接客力そして人間力を習得します。

### メイクフォト シューティング

フォトシューティングを中心とした、特殊メイクをはじめ顔の輪郭に合わせたビザージュにより、肌と色のバランスを習得し、お客様を含むモデル担当時におけるメイクができるように指導します。

### QQ STYLE 制作

毎年、ゼルネットワークでは共有する最新モードを導入しフォト作品を制作。ヘアスタイルの基本デザインである、「キュート」「エレガント」「アヴァンギャルド」「クラシック」の4つのカテゴリーより進化させたスタイルを時代に合わせ制作。2008年度は「クワイエット サビエンス」をテーマに元気で活力あるスタイルを表現し活動しております。業界ジャーナル等でも高い評価を頂戴しております。

### アートコース

美容師にとり、デザイン創造力は欠かせない能力です。指導者として、世界最高峰と言われるチャイコフスキー音楽コンクール予選を日本で初めて開催させた事で著名な、金子一也先生を迎え、美容におけるデザインの創造力を「ヘアデザイン」から学ぶだけでなく、文化から学ぶ講義を開催。オペラや有名なブランド、そして音楽とワインの関係など、芸術家としての基礎知識を学び、デザイン創造力の幅を広げる事と、一流の文化に触れる勉強会を実施しております。

QQ 【Quiet Quality】

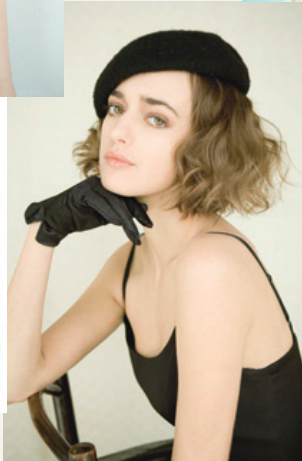
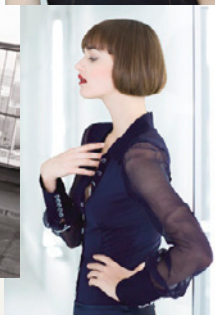
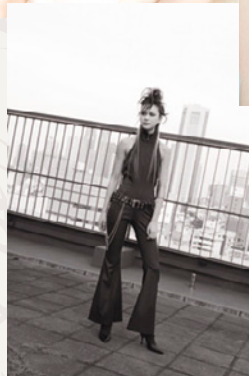
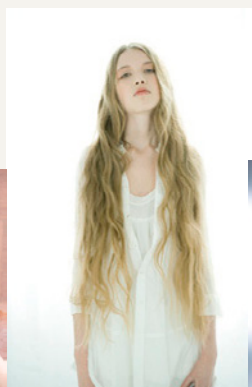
私たちは静かなる上質の美を目指します

## “We aim at the Quiet Quality”

「ZELE」はすべてにおける「上質」がコンセプトです。

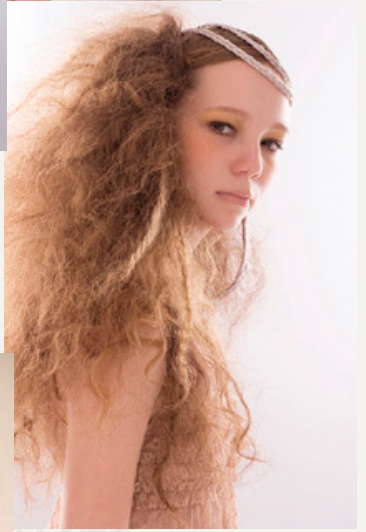
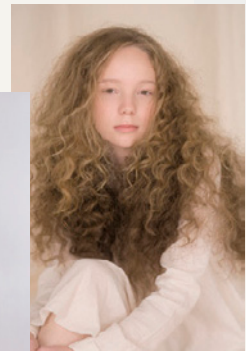
2008 QQ Style

### Quiet Sapiencie

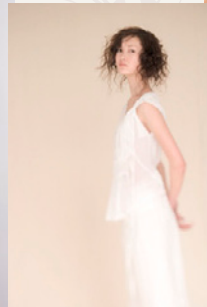
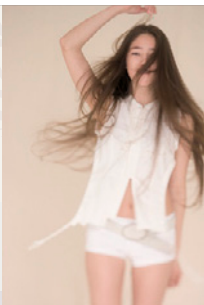


2007 QQ Style

いさぎよく、たしなみを

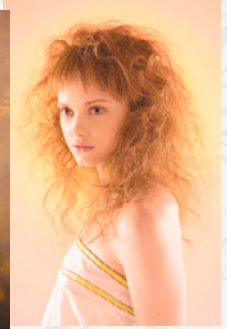
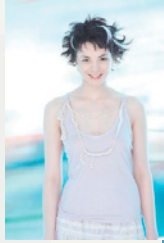


2006 QQ Style  
地新心水



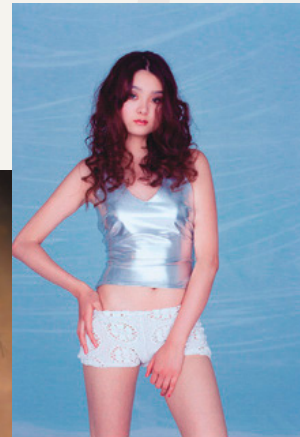
2005 QQ Style

elabo,collabo,opt,



2004 QQ Style

息生粹イキいき



2003 QQ Style

hana aura



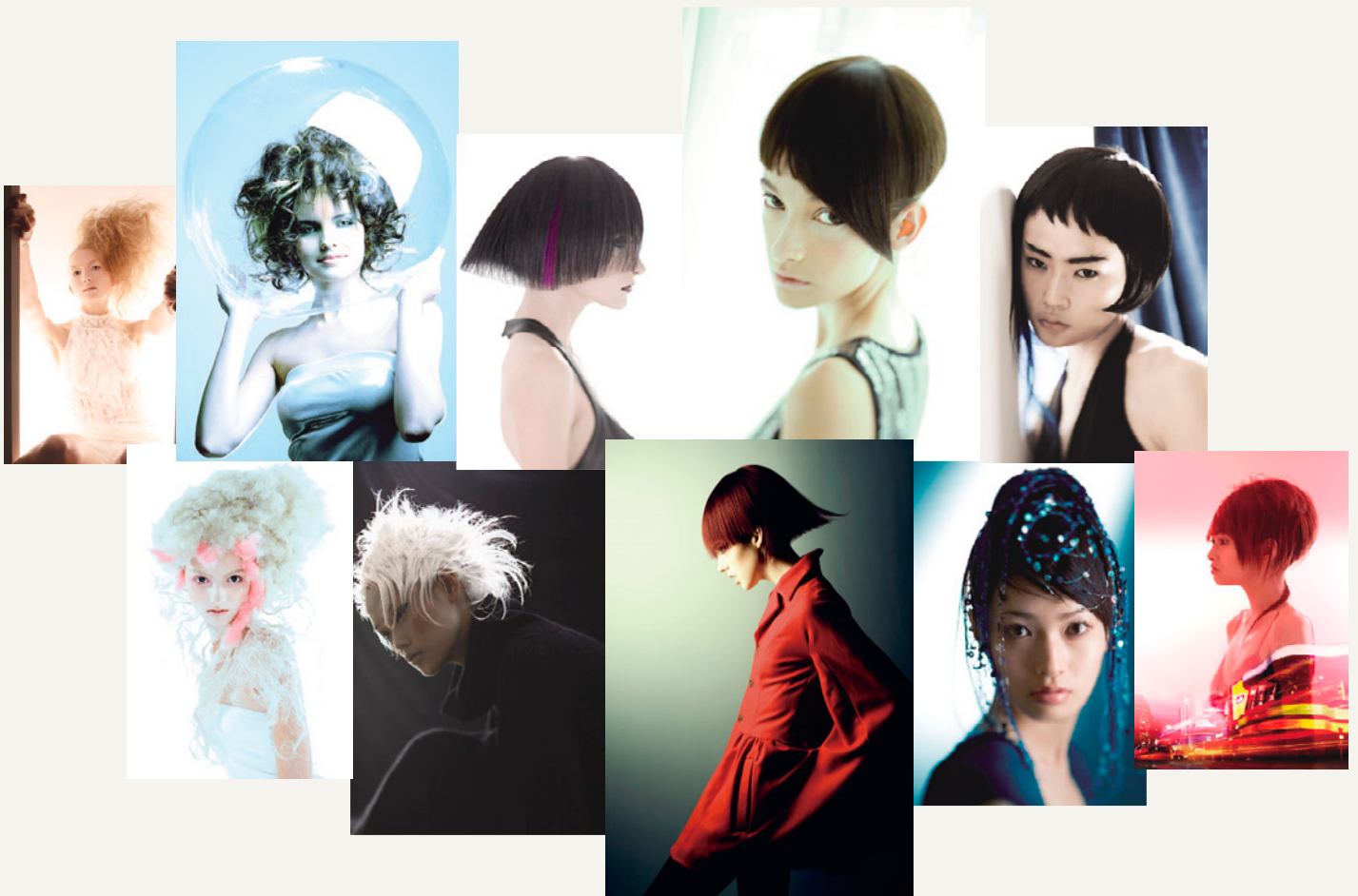
有名メーカー及びディーラー主宰のヘアライブに、  
毎年活動的に参加しています。



2003~2007 Q4 Style 【Quality 4】

2003~2007 Q4 Style 【Quality4】

心も含めた4次元のスタイル創作に挑み、アートディレクター・衣装・スタイリスト・カメラマン・ヘアスタイリストの4名で、一つの作品を創作していきます。作品はアリミノフォトグランプリなどにも多数入賞。今後、ZELEを業界に広くアピールすべく、デザインの究極をヘアスタイリストが勉強し、作品づくりをしていく場です。





## Friendly with Ecology

「日本で最も環境にやさしく、髪や体に優しい」がコンセプト

### FRIENDLY WITH ECOLOGY



### 人と環境に優しい

それは、サロンでお客様の髪に触れて考えた  
ZELEの素直な気持ちです。



### 地球に優しいは、体にも優しい

ZELEプライベートブランド商品は、お客様の髪と体の健康を願い、日本で最も人と環境に優しい商品を目指してZELEによって独自開発されました。ZELEのシャンプー・トリートメントはアミノ酸由来のものを主成分としている為、通常のシャンプーやトリートメント等よりも低刺激で生分解性が高く、人と環境に優しい商品です。

### 生分解性とは

環境中に排出された際に分解しやすいかどうかを表す指標です。シャンプーやトリートメントは、自然環境中に廃棄された場合、微生物の作用により分解し、やがて自然環境成分の一部となります。一定期間内で、微生物がシャンプーやトリートメントをどの程度分解できるかを表したものが、生分解性というものです。



ゼル シャンプー



ゼル ヘアエッセンス



ゼル ヘアトリートメント  
スムーズ&モイスト



ゼル ヘアワックス  
ノーマル&ハード

## New Figure Training

### 一人ひとりの将来を大切に考えた教育・新人研修

美容室に就職が決まり、入社致しますと、多くの美容室が、初日からサロンワークに入ります。しかし、本当にそれで良いのでしょうか。確かに多くのサロンにとっては、早く人手が必要で一日でも早い人材の導入を考えています。しかし、これから何年もこの美容業界で将来を考えている新入社員にとって大切な事は、将来の夢がそのサロンで描ける事ではないのでしょうか。当社では導入教育として、会社の歴史や新入社員に期待する事、又これから

学ぶ技術カリキュラムの説明、会社の就業規則・給与体系の説明等を行い、学生から社会人への切り替えを短期間で行うために、接客を中心とした合宿も行っております。特に近年「人間力」に対してニーズが高まる中、最重要視して導入教育に取り組んでおります。自己の潜在能力を高めるための期間を大切にさせて頂きたいと願っています。



## Leadership Training

### 人間力を学ぶリーダー教育・若竹塾

リーダー教育の一環として、1999年に立ち上げた塾です。専属の講師に、松下政経塾で塾頭を14年間務めた上甲晃氏そして、「武士道」や歴史に学ぶ「人の上に立つ人間学」を指導されている岬龍一郎氏の両氏を迎え、リーダーの条件である、率先垂範そして有言実行などの実践力をつける為に、多くの幹部社員が参加しております。将来独立を考えているスタッフにとって、その先生方の人脈や生き方に学ぶものが大変多い研修です。又、歴史に学ぶ研修を実践しており、山口県の萩を訪れて明治維新について学んだりします。美容師だから技術が出来れば良い時代は、もう終わりました。これからは人間力です。



## Training in Europe

### ヨーロッパ研修



ZELEでは、入社4～5年目のスタッフを対象にヨーロッパ研修を実施しております。若い時代に、歴史の深い欧州文化に触れ、そしてファッションの中心であるパリで美を学ぶ。近年は、金子先生をコーディネーターとして本物のオペラ鑑賞もあり、歴史と文化と一流を学ぶ研修です。

## Hair Contest

毎年9月に社員全員がコンテストに出場しています

ゼルネットワークそして大阪を中心に業界活動を繰り広げる大阪三騎会・東北の秋田を中心に店舗展開を広げる東北三騎会が一同に会してのゼルグループの全国美容技術コンテスト。各地区で予選会を実施し、勝ち抜いた者が目指す全国大会です。

そのようなコンテストで、勝利を収めた者達がひしめくゼルの全国大会は、数多くの美容ジャーナルより大変レベルの高い大会と評されております。



## コンテスト出場部門

ワインディング  
カッティングアシスタント  
カッティングスタイリスト  
アップスタイル  
フォトコンテスト  
チーム出場 イメージ部門

上記の出場に、毎年9月に社員全員が  
トライしております。

又、メーカー主催のカッティングコンテストには、日ごろより多くのスタッフが出場しており、  
フォトコンテストの部門でも入賞を果たしております。



## Career Up Curriculum

独立を考えた10年カリキュラム

### キャリアアップ（教育指導カリキュラム） 10年独立教育システム

#### 1年目

シャンプー カラー  
ワインディング ブロー  
ヘッドスパ カット

#### 2年目

カットモデル  
ゼルプログレ

#### 3年目

セット  
メイク  
ジュニアスタイリスト

#### 4年目

アップ  
ヨーロッパ研修  
着付

#### 5年目

スタイリスト  
着付

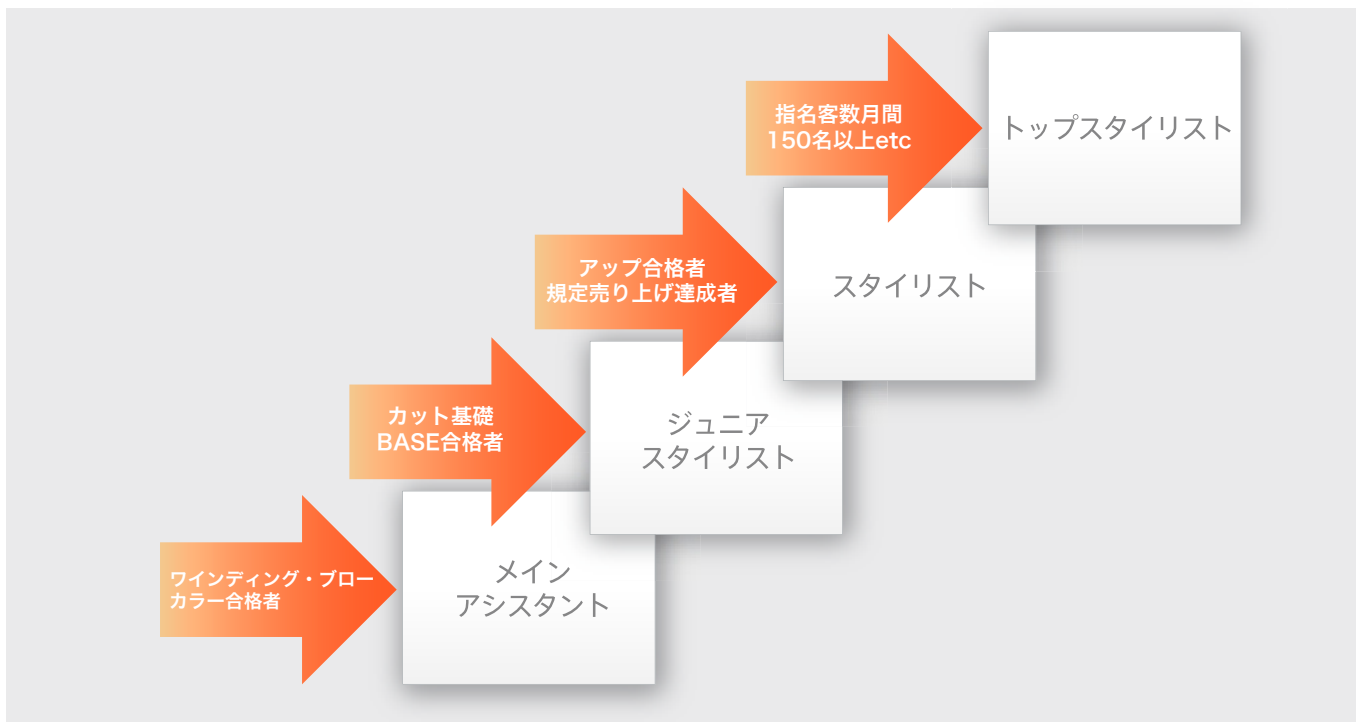
#### 6年～9年目

店長 トップスタイリスト  
ディレクター 販売促進

#### 10年目

エリアマネージャー  
グループ全体の教育指導

当社が考える美容師育成は、10年間のキャリアアップに基づき、そのスタッフが10年後に独立を考えた場合、サロン運営に関わる技術力はもちろん、接客力・計数能力・販促企画力等・店舗管理能力全ての教育を10年間のスパンで指導にあたるというカリキュラム編成となっております。10年後に独立を希望される方、又会社幹部として在籍される方、双方の希望に合うカリキュラムを編成しております。もちろんZELEブランドとして独立する事も可能です。尚、キャリアアップと連動し、当社独自のスタイリスト資格制度により、能力給が毎年5月・11月の昇給月にベースアップにプラスして昇給致します。



## ZELE Salon Concept

サロンコンセプト

### ワクワク・ドキドキ 【質の高さを感じられるサロン】

- 【1】技術・サービス・イメージ・スタッフ全てにおいて、他のサロンとの「質」の違いが、お客様から見てはっきりわかる事が大切である。
- 【2】プロとして期待され、信頼される事により、喜びと感動を提供する。
- 【3】また来たいと言われる事が、私達サロンのすべての評価である。

#### スタッフの“質” 品性・知性ある7項目

- ・見本となるヘアスタイル
- ・明るい笑顔
- ・清潔感あるユニフォーム
- ・大きな返事
- ・丁寧な言葉づかい
- ・元気な挨拶
- ・背筋の伸びた立ち姿（スタンバイ）

#### サロンの活気3大要素・・・笑顔・返事・早い動き

一流の美容師になるには、一流の人間になる事

そして仕事を好きになることが一番大切



サロンの質の高さは一人一人の質の高さの実現にある

point  
1

## 社会保険は完備しております。

当社は厚生年金と美容国保（東京美容国民健康保険組合）に加入しております。

point  
2

## 社員寮

寮生活は、いかに快適に過ごせるかということが大切です。当社では、女子寮としてマンション(3LDK)を11戸そして男子寮としてマンションを1戸(5LDK)会社所有で用意しております。寮生によるリビングでのコミュニケーションを重要視し、テレビ・ビデオなどの家電品は、もちろん必要な設備を用意させて頂いております。又、最寄駅からどの寮も徒歩3分程度で、通勤や休みの日の東京へのアクセスも大変楽であり、駅から近いことで、夜も安心できる事と思います。寮生活は、原則として3LDKに3名とし、4名まで入居可能とさせて頂いております。



point  
3

## あっぷるはうす・社員旅行

栃木県那須町、ハイランドパークより徒歩10分の場所に、社員の保養所「あっぷるはうす」を所有しております。社員の福利厚生を目的とした保養所です。収容人数は20名まで宿泊可能という、別荘地でも大きい建物です。テラスでは、バーベキューも出来るよう設備し、通信カラオケも完備、若いスタッフが余暇を楽しめる場所を提供しています。社員旅行は、2006年サイパン、2007年・2008年・2009年グアムに行っておりました。下段真ん中の写真はグアムに旅行した際の様子です。夜は、ホテルガーデンを利用してのパーティーなどをスタッフが企画し、楽しい旅行を行っております。中々普段見れないスタッフの素顔に触れ、コミュニケーションの輪も広がっていくことと思います。



今までの就職活動を生かし、美容学生として当社に確認したい事項、又、中々聞きにくい事項等を諸先輩に依頼して質疑応答形式でまとめてみました。参考にご活用下さい。

## Q1 社会保険はありますか。

厚生年金と美容国保（東京美容国民健康保険組合）に加入しております。

## Q2 教育システムについてですが、入社して一年間の主な仕事を教えてください。

入社して一週間ほどは、導入時教育として、お客様に対する仕事の仕方、特に接客を中心に指導しております。又、技術面では、当初美容学校で学んだシャンプー技術・ワインディング技術を確認し、導入できる技術から優先的にお客様を担当して頂いております。技術指導は、各サロンの新人担当責任者および店長が責任を持って指導に当たります。

## Q3 サロン間の異動はあるのでしょうか。

原則的にあります。

当社は、全社で13店舗ございますが、サロンとサロンの間が非常に近いという点もあり、アシスタント時は様々な先輩の仕事を学んで欲しいという考えから比較的異動はあります。但しスタイリストまで昇格した場合、お客様というファンが付きましますので、新規出店以外は原則的に異動はありません。新規出店の際、当社は中途採用をほとんどしておりませんので、既存店よりの異動スタッフでOPEN致します。

## Q4 一人暮らしを考えた場合、どこにアパートを借りればいいのでしょうか。

本部事務所ならびに研修室が、草加にあります。そのような点を考慮しますと、住まいは草加駅利用の範囲内が便利かと思えます。どこに配属されても通いやすいです。おおよそのアパート家賃は1ルーム形式で、駅より徒歩5分圏内で、4~5万円程度です。又、アパート勤務者に対しては、3年間に限り、プラス20,000円の住宅手当を支給させて頂いています。

## Q5 営業は私服ですか、制服ですか。

制服をご用意させて頂いております。

サロンの統一感を維持する目的もありますが、美容師にとって大切なのは、多くの経験に投資する事だと思います。それが私服営業の場合、その服代に費用がかかり過ぎて、自己投資が中々出来ないという悩みにもぶつかります。そのような点を考慮して毎年制服を社員全員に支給しております。

## Q6 給与はどのように昇給されるのでしょうか。

当社はベースアップの昇給がスタイリスト（4年目位）まであります。その他にキャリアアップつまり技術習得項目により、給与が昇給するシステムとなっております。又、歩合給を導入しており、指名客数や再来店率によって給与の支給額が大きく変わります。

## Q7 夏休み等の長期休暇はありますか。

夏に5連休と冬の正月に3連休を用意しております。又平常月は月間平均7日の休日となります。

社名	株式会社おしゃれ企画	資本金	4,980万円
住所	〒340-0016 埼玉県草加市中央2丁目7番29号	創業	昭和44年5月
TEL	048-927-3881	従業員数	200名
FAX	048-927-0480	事業内容	美容室経営
ホームページ	<a href="http://zele-net.com">http://zele-net.com</a>	取引銀行	東和銀行 草加支店 武蔵野銀行 草加支店
E-mail	<a href="mailto:mail@oshare-zele.co.jp">mail@oshare-zele.co.jp</a>	主な取引先	株式会社ガモウ 株式会社きくや美粧堂 株式会社ヤマノ
		関連会社	株式会社ゼルプログレ ZELE NETWORK

## 【グループサロン】

ZELE 草加中央	埼玉県草加市中央1-6-10
ZELE 草加	埼玉県草加市高砂2-16-9
ZELE 草加ウエスト	埼玉県草加市氷川町2125-4
ZELE 谷塚	埼玉県草加市瀬崎町77-1
ZELE 八潮	埼玉県八潮市大瀬822-1
ZELE アリオ西新井	東京都足立区西新井栄町1-20-1
ZELE 新田	埼玉県草加市金明町375-18
ZELE 蒲生	埼玉県越谷市蒲生寿町18-43
ZELE せんげん台	埼玉県越谷市千間台1-8-9
ZELE 新越谷	埼玉県越谷市南越谷4-8-8
ZELE ララガーデン春日部	埼玉県春日部市南1-1-1
ZELE AVEDA ららぽーと柏の葉	千葉県柏市若柴175 ららぽーと柏の葉2F
ZELE AVEDA 越谷イオンレイクタウン	埼玉県越谷市東町4-21-1 イオンレイクタウンKAZE 2F
ZELE AROMA&SPA	埼玉県草加市中央1-6-10



ZELE

会社説明会・サロン見学のご案内

Wanted  
Next  
Creators.

株式会社 おしゃれ企画

Guidelines for recruit

〒340-0016 埼玉県草加市中央2-7-29 E-mail mail@oshare-zele.co.jp  
Tel 048-927-3881 Fax 048-927-0480  
ホームページ <http://zele-net.com>

■ サロン見学&会社説明会 随時開催中

■ 採用試験日 会社見学後、随時。

■ 集合 ZELE 草加



■ サロン見学希望者 電話予約又はメール申込みをお願いします。

Tel 048-927-3881 人事担当 渋井・加藤

■ 就業場所 埼玉県草加市・越谷市・八潮市・東京都足立区・千葉県柏市

■ 募集人員 30名

■ 会社資料申込 上記までご連絡頂ければ、弊社パンフレットを送付いたします。